

# HERZLICH WILLKOMMEN!



„Du kannst den allerschönsten Ort der Welt planen,  
erstellen und bauen – aber man benötigt Menschen,  
um den Traum wahr werden zu lassen.“

Walt Disney



Unser Leitbild bietet Orientierung für den gemeinsamen unternehmerischen Erfolg. Besonders durch den offenen, ehrlichen und authentischen Umgang miteinander erleben wir im beruflichen Alltag Respekt, Chancengleichheit und gegenseitige Wertschätzung. Es ist uns wichtig, dass jeder bei uns die Möglichkeit

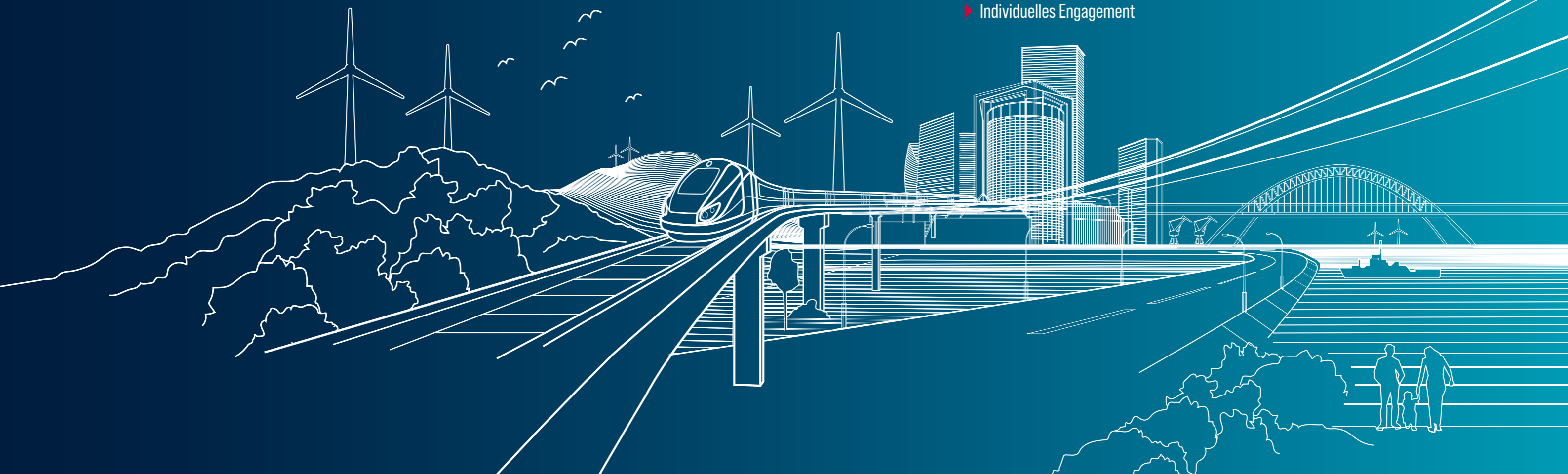
hat, mit Leidenschaft, Eigenverantwortung und Freude seine Aufgaben zu erfüllen und sich dabei selbst zu entwickeln. Wir bieten jungen Talenten optimale Voraussetzungen, um mit uns zu wachsen, und schätzen gleichzeitig die individuellen Kenntnisse erfahrener Spezialisten.



## VIelfALT IM FOKUS

## UNSERE BENEFITS

- ▶ Teamgeist und Mentoring
- ▶ Mobilität
- ▶ Firmenevents
- ▶ Leistungsgerechte Entlohnung
- ▶ Klare Perspektiven
- ▶ Individuelles Engagement
- ▶ Gesundheit und Balance
- ▶ Teamsport
- ▶ Familie und Beruf
- ▶ Zukunft und Nachhaltigkeit
- ▶ IL-Akademie, Weiterbildung und Coaching



# TEAMGEIST UND MENTORING



## Gleichstellung

„Gleichstellung im Fokus“ ist ein festes Prinzip unseres Arbeitsalltags. Die Umsetzung von Gleichstellung verfolgen wir in vier gleichrangigen Bereichen:

- › Verankerung in der Unternehmenskultur
- › Förderung der beruflichen Entwicklung
- › Schaffung familienfreundlicher Rahmenbedingungen
- › Förderung von Gesundheit und Wohlbefinden

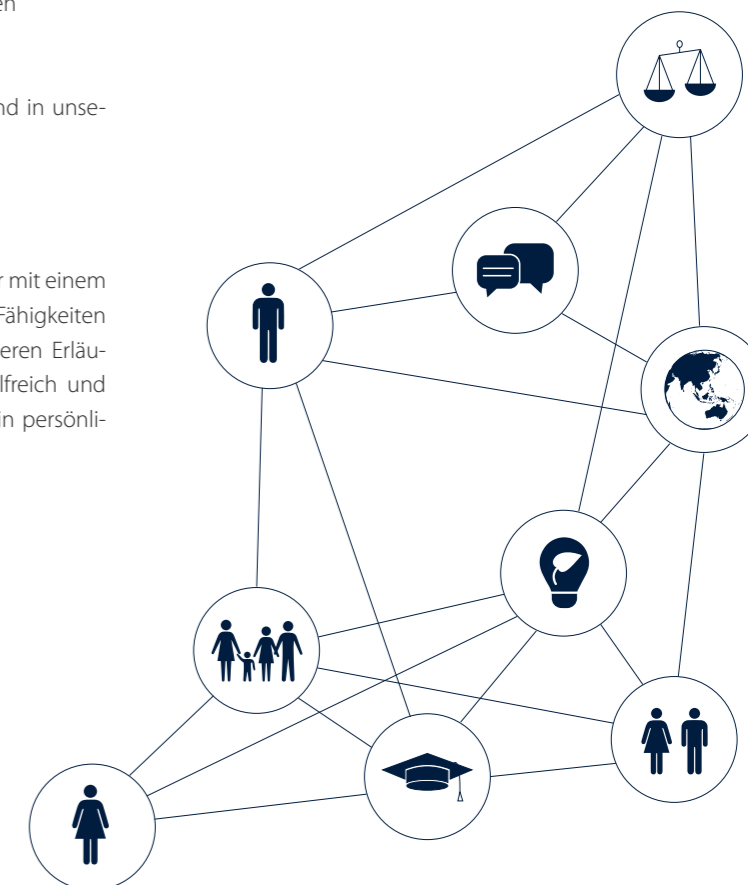
Ziele und Maßnahmen für die jeweiligen Bereiche sind in unserem Gleichstellungsplan definiert.

## Mentoring

Die Einarbeitung von neuen Mitarbeitern begleiten wir mit einem Mentoringprogramm. Besonders die individuellen Fähigkeiten und Fertigkeiten von erfahrenen Mitarbeitern und deren Erläuterungen zur Projektarbeit im Unternehmen sind hilfreich und schaffen Vertrauen. Jedem neuen Mitarbeiter steht ein persönlicher Ansprechpartner zur Seite.

## Vertrauen und Wertschätzung

Der direkte Austausch ist uns sehr wichtig und stärkt die Mitarbeiterzufriedenheit, Transparenz und Vertrauen. Gegenseitige Wertschätzung und Respekt sind hierbei eine Grundvoraussetzung. Nur im Team können Projekte erfolgreich umgesetzt werden.



### Bike-Leasing

Alle Mitarbeiter haben die Möglichkeit, sich bei einem Fachhändler ihrer Wahl ein Dienstfahrrad zu leasen, das sie sowohl für dienstliche wie für private Zwecke nutzen können. Egal ob Rennrad, Mountainbike oder E-Bike, das jeweilige Wunschfahrrad kann individuell ausgewählt werden.

### Fuhrpark mit E-Autos

Wir setzen Akzente und verkleinern unseren ökologischen Fußabdruck durch die Reduzierung der Betriebskosten und der CO<sub>2</sub>-Emissionen unseres Fuhrparks. Bei Neuanschaffungen legen wir Wert auf Hybrid- und E-Autos als Teil unseres Fuhrparks. Hierfür stehen an den Standorten Rostock und Bremen eigene E-Tankstellen für unsere Mitarbeiter zur Verfügung.



### BahnCard

Umweltschutz ist uns sehr wichtig. Deswegen statten wir immer mehr Mitarbeiter mit einer BahnCard 25, 50 oder 100 aus, damit bei Dienstreisen auf Pkw und Flugzeug verzichtet werden kann.

**„Verantwortlich ist man nicht nur für das, was man tut, sondern auch für das, was man nicht tut.“**

Laotse

**MOBILITÄT**



## FIRMENEVENTS



► Wir fördern betriebliche Veranstaltungen wie Betriebsfeste, Standort-, Bereichs- und Fachbereichsveranstaltungen sowie sportliche und kulturelle Events.

### Betriebs-, Sommer- und Weihnachtsfeste

Mehrmals im Jahr finden Feste für unsere Mitarbeiter statt. Sie bieten uns außerhalb unseres Arbeitsalltags die Möglichkeit, Mitarbeiter von einer anderen Seite kennenzulernen. Das Miteinander und der Zusammenhalt werden gefestigt.

### Fachexkursionen

Der Austausch und die gemeinsame Entwicklung stehen im Fokus, wenn die verschiedenen Fachbereiche an unseren Standorten projektbezogene Ausflüge veranstalten. Der Spaß kommt dabei neben dem fachlichen Schwerpunkt nicht zu kurz.



### Urlaubsgeld und Prämienmittel

Zum Start in die Sommersaison erhalten unsere Mitarbeiter ein Urlaubsgeld. Führungskräfte haben Prämienfonds, um besondere Leistungen ihrer Mitarbeiter zu würdigen.

### Beteiligung am wirtschaftlichen Erfolg

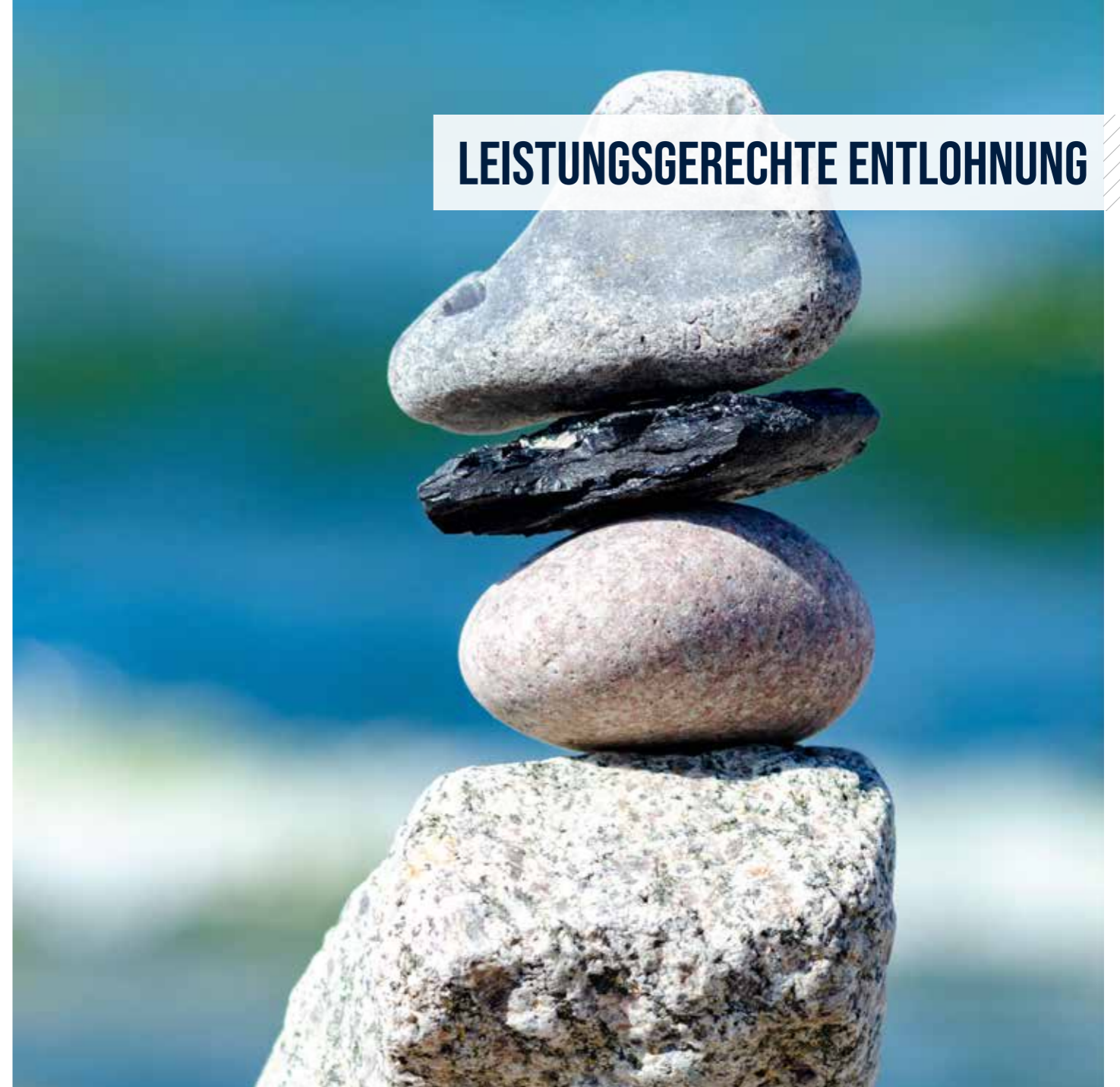
Jeder Mitarbeiter erhält abhängig von seiner Position entweder eine Jahresprämie oder eine arbeitsvertragliche Sonderzahlung. Ergänzend werden für bestimmte Projekte monetäre Vereinbarungen mit Projektteams abgeschlossen.

### Zuwendungen

Bei Dienstjubiläen bedanken wir uns bei unseren Mitarbeitern für die langjährige Zusammenarbeit mit einer finanziellen Zuwendung. Eine entsprechende Unterstützung erhalten unsere Mitarbeiter auch zu Anlässen wie der Geburt eines Kindes oder der Eheschließung.



## LEISTUNGSGERECHTE ENTLOHNUNG





## KLARE PERSPEKTIVEN



### Betriebsvereinbarungen

In der allgemeinen Betriebsvereinbarung sind unsere Regelungen für alle Mitarbeiter in Bezug auf Arbeitszeit, Entlohnung, Zuwendungen, Personalführung und -entwicklung sowie Arbeitsorganisation festgelegt. Zusätzlich haben Geschäftsführung und Betriebsrat in gemeinsamer Abstimmung weitere Vereinbarungen zu den speziellen Themen auf den Weg gebracht.

### Microsoft 365

Zur Digitalisierung und Vereinheitlichung der Arbeitsprozesse verwenden wir die Arbeitsumgebung von Microsoft 365. Die Vereinbarung zur unternehmensweiten Anwendung stellt die Nutzung im Interesse der Produktivität in den Projekten sowie die Unternehmenskommunikation sicher. Sie legt gleichzeitig wichtige Grundsätze zum Datenschutz und zur Wahrung der Persönlichkeitsrechte fest.

### Lebensarbeitszeitmodell

Mit dem Lebensarbeitszeitkonto können individuelle Freistellungsphasen finanziert werden und beispielsweise für die Pflege von Angehörigen, als längere Auszeit (Sabbatical) oder zur Verkürzung der Arbeitszeit vor dem gesetzlichen Rentenbeginn genutzt werden. Hierzu bauen sich Mitarbeiter ein individuelles Wertgut haben auf.

### Mobiles Arbeiten

Wir ermöglichen unseren Mitarbeitern flexible Arbeitszeiten und bieten die technischen Rahmenbedingungen für mobiles Arbeiten. Damit können Mitarbeiter auch auf Dienstreisen produktiv sein. Gleichzeitig tragen wir so zur Vereinbarkeit von Familie und Beruf bei sowie erleichtern die Sorgearbeit für Angehörige.



### Arbeitskreise

Die Meinung unserer Mitarbeiter spielt in Arbeitsprozessen eine wichtige Rolle. Wir pflegen standort- und fachübergreifende Arbeitskreise, in denen die Entwicklungsmöglichkeiten des Unternehmens diskutiert werden. Die Themen können fachliche Schwerpunkte sein wie BIM, GIS und LEAN oder sich auf Aspekte des Arbeitsalltags beziehen wie Innovation, Gesundheit und Nachhaltigkeit.

### Mitarbeiterbefragungen

Im Abstand von zwei Jahren führen wir unsere Mitarbeiterbefragung durch. Alle können anonym ihre Meinung teilen. Gegenstand sind sowohl die Mitarbeitermotivation und -bindung als auch die Beurteilung der Gefährdung durch psychische Belastungen. Auf Grundlage der Ergebnisse analysiert die Geschäftsführung zusammen mit dem Arbeitskreis Gesundheit die Risiken, Entwicklungspotenziale und Ressourcen und entwickelt Ziele sowie konkrete Maßnahmen.



### Betriebsrat

Bei den Neuwahlen alle vier Jahre können Mitarbeiter für den Betriebsrat kandidieren. Die Standorte entscheiden jeweils selbst, ob sie einen eigenen Betriebsrat gründen oder sich einem bestehenden anschließen. Der Betriebsrat verhandelt mit der Geschäftsführung über die Betriebsvereinbarungen und hat ein Mitspracherecht bei Einstellungen, Versetzungen sowie Kündigungen. Außerdem fungiert er als Ansprechpartner und Repräsentant der Mitarbeiter.



## INDIVIDUELLES ENGAGEMENT



## GESUNDHEIT UND BALANCE

- Gesundheit ist das wichtigste Gut im Leben. Wir unterstützen unsere Mitarbeiter bei einer aktiven und gesunden Lebensweise, für mehr Lebensfreude in Alltag und Beruf.

### Ergonomische Arbeitsplätze

Unsere Mitarbeiter verbringen viel Zeit am Schreibtisch. Mit ergonomischen Arbeitsplätzen und Stehbesprechungsräumen kann Erkrankungen vorgebeugt werden, die durch zu langes Sitzen bedingt sind.

### Sicherer und gesunder Arbeitsplatz

Die Gesundheit unserer Mitarbeiter liegt uns sehr am Herzen, deswegen ermöglichen wir ihnen regelmäßige arbeitsmedizinische Vorsorgeuntersuchungen. Unser betriebliches Eingliederungsmanagement (BEM) unterstützt Mitarbeiter, die länger krank waren, wieder gut ins Berufsleben zu starten. Zudem bieten wir im Rahmen des betrieblichen Gesundheitsmanagements Zuschüsse für präventive Gesundheitskurse und Sehhilfen an. Die Techniker Krankenkasse informiert unsere Mitarbeiter regelmäßig zu gesundheitsrelevanten Themen.

### Getränke und frisches Obst

Wasser, Kaffee, Tee und weitere Heißgetränke stehen täglich zur Verfügung. Für den Genuss erhalten alle Mitarbeiter eine nachhaltige Inros-Lackner-Wasserflasche und eine Teetasse. Dazu gibt es frisches Obst, jeder kann zugreifen!



### Fitness- und Sportangebote

Unsere Mitarbeiter können standortübergreifend online an der bewegten Pause teilnehmen. Für die Nutzung von „Fitness First“ und „qualitrain“ ermöglichen wir vergünstigte Mitgliedschaften. Dazu kommen eigene Sportangebote, wie das IL-Drachenbootteam, Laufgruppen oder IL-Fußballmannschaften.

### Gemeinschaft und Sportevents

Für Sportbegeisterte übernehmen wir die Anmeldegebühr für diverse Sportevents und organisieren jährlich eigene Sportfeste zur Stärkung des Teamgeists. Denn gemeinsam kommen wir schneller ans Ziel.



# TEAMSPO

## FAMILIE UND BERUF



### Familie

Wir folgen familienorientierten Leitlinien: Chancengleichheit und Verantwortung sind wesentliche Aspekte der Unternehmensphilosophie. Dafür haben wir das Siegel „Fortschrittsindex Vereinbarkeit“ vom Bundesfamilienministerium erhalten.

### Flexible Arbeitszeiten

Wir bieten Arbeitsmodelle wie das Gleitzeitkonto oder Jobsharing an, um die Vereinbarkeit von Beruf, Familie und Privatleben zu verbessern.

### Eltern-Kind-Büro

Die Standorte Rostock und Bremen stellen den Mitarbeitern bei Betreuungsnotfällen ein Eltern-Kind-Büro zur Verfügung.

### 30 Tage Urlaub und Sonderurlaub

Unsere Mitarbeiter erhalten unabhängig vom Alter 30 Tage Urlaub. Bei bestimmten Anlässen, z.B. bei Heirat oder der Geburt eines Kindes, erhalten die Mitarbeiter bezahlten Sonderurlaub. Steht ein Wohnungswechsel an, können zwei zusätzliche freie Tage pro Kalenderjahr für einen Umzug beantragt werden.



► „Nachhaltigkeit kann nur gemeinsam mit Engagement, Innovation und durch die Verbindung der ökonomischen, sozialen und ökologischen Aspekte entstehen.“

*Uwe Lemcke, Vorsitzender der Geschäftsführung*



**Ökonomische Aspekte**  
Konsequentes nachhaltiges  
Wachstum



**Soziale Aspekte**  
Attraktive Arbeitsbedingungen  
und Engagement



**Ökologische Aspekte**  
Verantwortung für die  
Umwelt

## Verantwortung

Wir nehmen unsere Verantwortung wahr und planen eine nachhaltige Zukunft. Unser Arbeitskreis Nachhaltigkeit arbeitet mit hoher Eigenverantwortung daran. Ziel ist es, die CO<sub>2</sub>-Bilanz an allen Standorten zu verbessern. Wir beziehen Ökostrom und sind Mitglied der Rostocker Initiative „Plastikfreie Stadt“. Jede Sanierung und Erneuerung berücksichtigt den Aspekt des Umwelt- und Klimaschutzes.

## Transparenz

Wir kommunizieren offen nach innen und außen. Unsere Mitarbeiter erhalten Informationen u.a. über das Intranet und SharePoint sowie die digitale Mitarbeiterzeitung. In regelmäßigen Mitarbeiterbefragungen haben alle Betriebsangehörigen die Möglichkeit, ihr Arbeitsumfeld zu bewerten und aktiv bei der Gestaltung der Unternehmensprozesse mitzuwirken. Für ein klares Bild nach außen publizieren wir regelmäßig Broschüren für unsere Stakeholder.

## Soziales Engagement

Wir kommen unserer sozialen Verantwortung nach und konzentrieren unser Engagement hauptsächlich darauf, mit unserem eigenen gemeinnützigen Verein Inros Lackner hilft e. V. Hilfsprojekte in den Ländern zu unterstützen, in denen wir auch als Planer tätig sind.



## IL-AKADEMIE, WEITERBILDUNG UND COACHING



- ▶ Mit der IL-Akademie bündeln und optimieren wir den Wissenstransfer im Unternehmen. Wir organisieren passgenaue Weiterbildungsangebote für eine individuelle Entwicklung unserer Mitarbeiter.

### Wissenstransfer und Workshops

Die Verbindung von gewachsenem Fachwissen mit dem aktuellen Forschungsstand sichert eine nachhaltige Unternehmensentwicklung. Das Wissen unserer Mitarbeiter ist unser wertvollstes Gut. Neben Fach- und Softskill-Kursen bieten wir fortlaufende Sprachkurse an. Wir setzen verstärkt auf E-Learning, um das standortübergreifende Lernen zu fördern. Unterstützt wird der fachliche Austausch durch den monatlichen digitalen IL-Freitagstreff, in dem Fachbereiche einzelne Projekte vorstellen.

### Onboarding

Damit der Einstieg bei uns gelingt, werden neue Mitarbeiter von einem Mentor begleitet. Zur Unterstützung sind alle wichtigen Informationen in einer Willkommentasche zusammengestellt. Mehrmals im Jahr veranstalten wir einen standortübergreifenden „Tag der neuen Mitarbeiter“. Neben dem fachlichen Input und der Information über das Unternehmen dient die Veranstaltung dem Kennenlernen und persönlichen Austausch.



„Zusammenkommen ist ein Beginn,  
Zusammenbleiben ist ein Fortschritt,  
Zusammenarbeiten ist ein Erfolg.“

Henry Ford

**Impressum**  
**INROS LACKNER SE**  
© 2022, 2., überarbeitete Auflage

Herausgeber  
INROS LACKNER SE  
Rosa-Luxemburg-Str. 16  
18055 Rostock  
Telefon +49 381 456780  
Telefax +49 381 4567-899  
rostock@inros-lackner.de  
inros-lackner.de

Berlin | Bremen | Cottbus | Dresden | Freiburg |  
Hamburg | Hannover | München | Potsdam | Rostock | Schwerin |  
Stuttgart | Wörth am Rhein

Fotos  
Holger Martens, Fotografie & Bildkunst  
Seite 11: ©Halfpoint/stock.adobe.com  
Seite 27: ©Soonthorn/stock.adobe.com

Bei der Bezeichnung mehrerer Personen wird aus Gründen der  
besseren Lesbarkeit in der Regel nur die grammatisch männ-  
liche Form verwendet. Es sind jedoch stets die Angehörigen aller  
Geschlechter gemeint.

Präambel: Inros Lackner hat verschiedene Standorte in Deutsch-  
land. Einzelne Leistungen können je nach Standort variieren.

Druck  
Stadtdruckerei Weidner GmbH, Rostock





**INROS-LACKNER.DE**