

INROS LACKNER AG

Berater · Planer · Architekten · Ingenieure



Hafenlogistik & Hafenbau

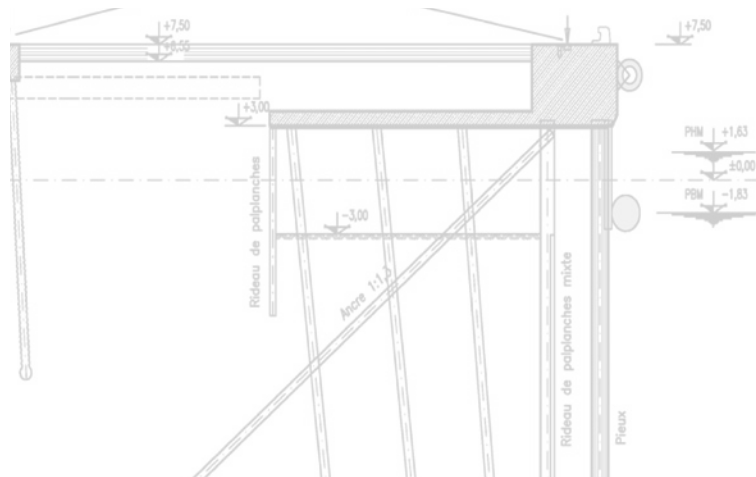
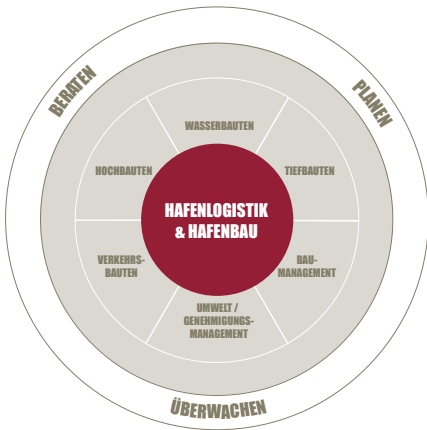


Häfen sind entscheidende Drehscheiben im nationalen und internationalen Handel. Die Globalisierung des Weltmarktes bestimmt den Wettbewerb zwischen Häfen, Transporteuren und anderen Beteiligten und führt zu steigenden Warentransporten zwischen den Kontinenten. Die Entwicklung der Containerschifffahrt ist hierfür ein markantes Beispiel. Neue Containerterminals und Tiefwasserhäfen werden gebaut, Liegeplätze erweitert und Umschlag-einrichtungen zahlenmäßig erhöht und modernisiert. Die Leistungsfähigkeit und die Kapazität der Häfen steigen, während die Be- und Entladezeiten der Schiffe verkürzt werden.

Binnenhäfen entwickeln sich als Schnittstelle zwischen land- und wassergestützten Verkehrsträgern zu multimodalen Logistikzentren. Über die Binnenwasserstraßen werden erhebliche Gütermengen umweltschonend und kostengünstig über große Entfernung transportiert.

Die boomenden Häfen sind zwangsläufig einer ständigen Entwicklung unterworfen, die stets neue, kostengünstigere, effizientere und zuverlässigere Transportlösungen und Umschlaganlagen erfordern. Die Inros Lackner AG berät ihre Kunden im In- und Ausland in der Hafenlogistik, in der Hafenentwicklungsplanung bis hin zur konkreten Planung der Hafenanlagen und aller zugehörigen Infra- und Suprastruktureinrichtungen. Dazu gehört auch die Planung von Häfen für die Freizeitschifffahrt, die mit der steigenden Attraktivität des Wassersports an Bedeutung gewinnen.

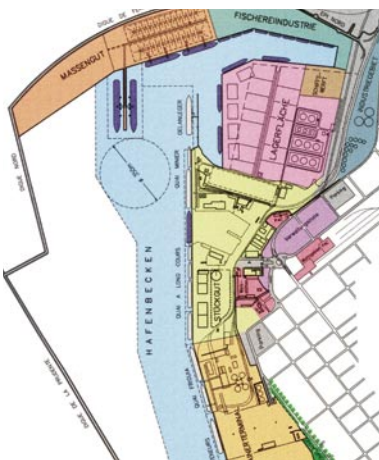
Dienstleistungen



BERATUNG	INFRASTRUKTUR	LEISTUNGEN	MANAGEMENT
<ul style="list-style-type: none"> • Masterpläne • Machbarkeitsstudien • Marktuntersuchungen • Verkehrsprognosen • Hafenentwicklungspläne • Betriebsstudien • Simulation von Logistikprozessen & Logistikberatung • Marketingkonzepte & Reorganisationsstudien 	<ul style="list-style-type: none"> • Molen & Wellenbrecher • Kai- & Pieranlagen • Baggerungen & Flächenaufspülung • Flächenbefestigung • Hafeninfrastruktur • Hafensuprastruktur • Straßen- & Schienenanschlüsse • Landschaftsbau 	<ul style="list-style-type: none"> • Objekt- & Tragwerksplanung • Technische Ausrüstung • Geotechnische Beratung & Baugrunduntersuchungen • Umweltplanung • Seegangsanalysen & küstenmorphologische Untersuchungen • Vermessung 	<ul style="list-style-type: none"> • Projektmanagement • Genehmigungsmanagement • Baumanagement • Bauüberwachung • Training & Ausbildung



Hafenlogistik



Im Vorfeld der Planung von Hafen-, Logistik- und Transportvorhaben sind umfangreiche konzeptionelle und strategische Untersuchungen erforderlich, um die Qualität und Wirtschaftlichkeit der Projekte sicherzustellen. Auf der Basis von Marktuntersuchungen werden der Bedarf an technischen Anlagen und Ausrüstungen sowie betriebliche und personelle Anforderungen ermittelt. Zusätzlich ist eine genaue Überprüfung der technischen und finanziellen Machbarkeit notwen-

dig, um die Frage nach der richtigen Investition in die Hafeninfrastruktur zu beantworten.

Die Hafen- und Logistikunternehmen werden durch ihre Kunden vor sehr komplexe Aufgaben gestellt. Für die Bewältigung dieser Aufgaben stehen Spezialisten mit Erfahrungen und innovativen Lösungen für Sie bereit. Neben praktischer Erfahrung werden moderne Werkzeuge wie numerische Modellierungen zur Nutzungsoptimierung und Leistungssteigerung eingesetzt.

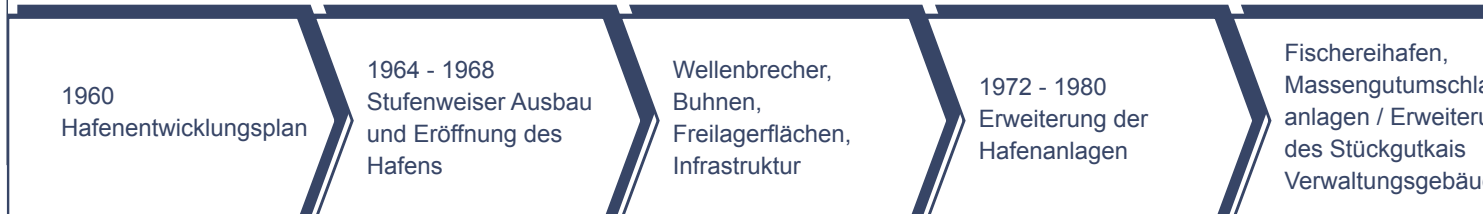
Hafenentwicklung

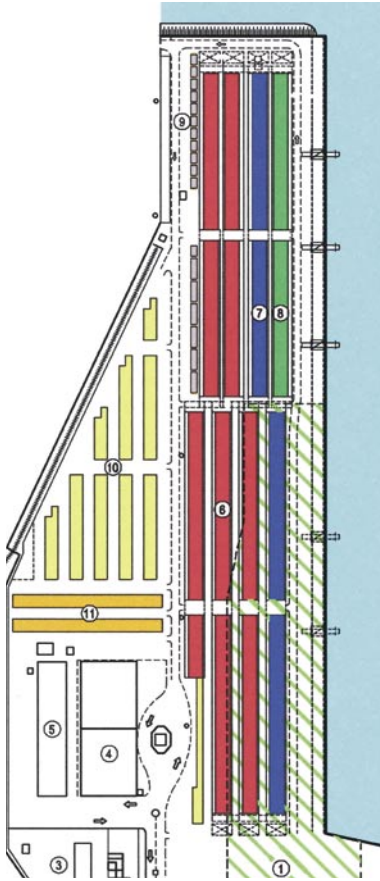
Die prognostizierten Verkehrsentwicklungen müssen durch eine zukunftsorientierte Hafenpolitik umgesetzt werden. Dazu gehört die konsequente Entwicklung des Hafens als logistisches Dienstleistungszentrum. Der Seehafen Rostock und der Hafen von Lomé (Togo) sind gute Beispiele für eine kontinuierliche Ingenieurplanung durch die Inros Lackner AG - vom Neubau eines Hafens, der Anpassung der Fahrwasserverhältnisse an die Anforderungen der Transportwirtschaft, der Realisierung mehrerer Erweiterungen bis zur Planung und Beaufsichtigung von regelmäßigen Reparatur- und Rehabilitierungsmaßnahmen.

HAFENENTWICKLUNG ROSTOCK



HAFENENTWICKLUNG LOMÉ, TOGO





Hafenbau

Die Steuerung globaler Warenströme und eine Vielzahl von Logistikdienstleistungen erfordern die Steigerung der Effizienz und Produktivität von Häfen. Von



zentraler Bedeutung für die Wettbewerbsfähigkeit der Häfen sind u.a. der ungehinderte Zugang des Schiffsverkehrs, eine ausreichende Wassertiefe an den Liegeplätzen, der verkehrssichere Zustand der Kaianlagen und Landanschluss. Die fortwährende Anpassung an die Anforderungen der modernen internationalen See- und Transportwirtschaft ist verbunden mit einer optimal angepassten Infrastruktur Kaimauern und Liegeplätze, Flächen, Brücken, Straßen und Gleisanlagen sowie Ver- und Entsorgungseinrichtungen. Die interdisziplinäre Zusammenarbeit der Ingenieure der Inros Lackner AG, die fachliche Struktur sowie die regionale Präsenz sind die Basis für die erfolgreiche Planung von zahlreichen nationalen und internationalen Hafenbauprojekten.

Fährhäfen

Ein erhöhtes Verkehrsaufkommen und der Einsatz moderner, leistungsfähiger Fährschiffe entscheiden über die Zweckmäßigkeit von Fährterminals, Anlegeplätzen, Rampen, Verladeeinrichtungen und Infrastruktur und somit über die Gestaltung von Fährhäfen. Zum Beispiel war bei der Errichtung der Fähranleger im Zuge des Neubaus der Fährterminals in den russischen Häfen Ust-Luga und Baltiysk darauf zu achten, dass neben der

Abfertigung von RoRo-Gütern auch Eisenbahnverkehre durch zwei baulich unterschiedliche Fähren „Mukran-103“ und „Rider“ an der gleichen Fährbrückenanlage abgefertigt werden können - ein Novum im Fährbrückenbau. Planungsgrundsatz der Inros Lackner AG ist es, alle Bestandteile des Hafens so zu dimensionieren, dass langfristig eine Bedarfsanpassung möglich ist.

Sportboothäfen in Küsten- & Binnengewässern

Hafenbau umfasst ebenso die Planung von Sportboothäfen, Yachthäfen und Anlegestellen. Bei der Entwicklung und Bewertung von Standorten sowie städtebaulichen bzw. landschaftlichen Einbindungen wird eng mit Architekten, Städteplanern und Landschaftsplanern zusammen gearbeitet. Die wasserseitige (Schutzbauwerke, Molen, Anleger etc.) und landseitige Infrastruktur (Erschließung, Hotels, touristische Einrichtungen etc.) sind wesentlicher Bestandteil der Gesamtplanung.



1992 - 1994 Neuplanung des Hafens für alle Arten des Fähr- und RoRo-Verkehrs

1998 BSVI Preis für das Vorhaben „Neuprofilierung Hafen Rostock zum Verkehrsknotenpunkt Nordeuropa“

2005 - 2006 Verlängerung Liegeplatz 60 / Einordnung einer festen RoRo-Rampe



1980 - 2000 Neubau Mole / Hafenausbau

weitere Lagerhallen, Freilagerflächen, Erweiterung der Verwaltungsgebäude

2004 Inros Lackner AG gewinnt Ausschreibung für Erweiterung und Rehabilitierung



Hafenlogistik



- Standort- und Potenzialanalyse für den Fährbahnhof Sassnitz-Mukran, Mecklenburg-Vorpommern
- Machbarkeitsstudie zu Fährverbindungen zwischen Ust-Luga - Baltijsk / Russland und deutschen Ostseehäfen
- Masterplan Tiefwasserhafen für Eisenerzexport bei Matakang / Guinea
- Planung einer Logistikkette im Hafen Köngs-Wusterhausen, Brandenburg
- Standortanalyse zur Entwicklung eines Seehafens in Kaliningrad / Russland
- Studie zur langfristigen Entwicklung des Hafens Lattakia / Syrien
- Entwicklungskonzeption für Binnenwasserstraßen und -häfen in Russland
- Businessplan zum Logistikterminal / Distributionslager Ekaterinburg / Russland

Hafenentwicklung



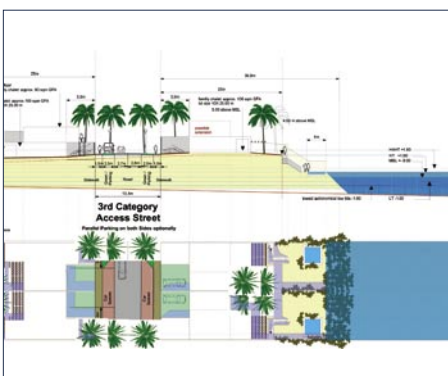
- Neubau-, Umbau- und Sanierungsmaßnahmen für den Überseehafen Rostock, Mecklenburg-Vorpommern
- Sanierungs- und Ausbaumaßnahmen im Tiefwasserhafen Lomé / Togo
- Umgestaltung des Fährhafens Puttgarden, Schleswig-Holstein
- Umgestaltung des Hafens Teerhofsinsel Lübeck, Schleswig-Holstein
- Erweiterung des Hafens Conakry / Guinea
- Erweiterung des Hafens Muuga / Estland
- Entwicklung des Mehrzweckhafens Quintero / Chile
- Erweiterung Containerterminal El Dekheila, Alexandria / Ägypten

Hafenbau & Fährhäfen



- Neubau Tiefwasserhafen JadeWeserPort Wilhelmshaven, Niedersachsen
- Neubau von Liegeplätzen für Stück- und Schüttgüter im Seehafen Wismar, Mecklenburg-Vorpommern
- Rehabilitation des Hafens Quelimane / Mosambik
- Umgestaltung des Europahafens Bremen
- Modernisierung und Erweiterung des Hafens Osnabrück, Niedersachsen
- Erweiterung des Binnenhafens Haldensleben, Sachsen-Anhalt
- Neubau Osthafen Containerterminal Port Said / Ägypten
- Neubau des Nordkais im Binnenhafen Emmelsum am Rhein, Nordrhein-Westfalen
- Umgestaltung des Binnenhafens Eisenhüttenstadt an der Oder-Spree-Wasserstraße, Brandenburg
- Planung von Eisenbahn - RoRo-Fähranlegern in Baltijsk und Ust-Luga / Russland

Sportboothäfen in Küsten- & Binnengewässern



- Neubau Yachthafen Marina Boltenhagen, Mecklenburg-Vorpommern
- Neubau eines Sportboothafens am Mittellandkanal in Haldensleben, Sachsen-Anhalt
- Neubau eines Sportboothafens in Mülheim an der Ruhr, Nordrhein-Westfalen
- Umbau des Sportboothafens und Schiffsanlegers Klink a. d. Müritz, Mecklenburg-Vorpommern
- Entwicklung eines Küstenressorts mit Yachthafen in Muscat / Oman
- Entwicklung eines Küstenressorts mit Yachthafen auf Kish Island / Iran
- Neubau der Seebrücke Lubmin mit Sportbootanleger, Mecklenburg-Vorpommern

STANDORTE

Berlin

Bismarckstraße 91 · D-10625 Berlin
Telefon +49 (0)30 315 730 75
Telefax +49 (0)30 315 730 89
berlin@inros-lackner.de

Bonn

Hinter Hoben 149 · D-53129 Bonn
Telefon +49 (0)228 555 11 32
Telefax +49 (0)228 555 11 00
bonn@inros-lackner.de

Bremen

Lindenstraße 1A · D-28755 Bremen
Telefon +49 (0)421 65 84 10
Telefax +49 (0)421 65 84 110
bremen@inros-lackner.de

Cottbus

Sachsendorfer Str. 2 · D-03051 Cottbus
Telefon +49 (0)355 526 54 50
Telefax +49 (0)355 526 54 51
cottbus@inros-lackner.de

Dresden

Schweizer Straße 3a
D-01069 Dresden
Telefon +49 (0)351 89 56 10
Telefax +49 (0)351 89 56 113
dresden@inros-lackner.de

Hamburg

Försterweg 144-146
D-22525 Hamburg
Telefon +49 (0)40 30 68 33 51
Telefax +49 (0)40 30 68 33 88
hamburg@inros-lackner.de

Jena

Am Kieshügel 15 · D-07743 Jena
Telefon +49 (0)3641 60 97 61
Telefax +49 (0)3641 82 92 47
jena@inros-lackner.de

München

Baierbrunner Straße 39
D-81379 München
Telefon +49 (0)89 726 33 09 50
Telefax +49 (0)89 726 33 09 59
muenchen@inros-lackner.de

Potsdam

Konsumhof 1-5 · D-14482 Potsdam
Telefon +49 (0)331 70 67 0
Telefax +49 (0)331 71 90 75
potsdam@inros-lackner.de

Rostock

Rosa-Luxemburg-Str. 16
D-18055 Rostock
Telefon +49 (0)381 45 67 80
Telefax +49 (0)381 45 67 919
rostock@inros-lackner.de

Schwerin

Spieltordamm 9 · D-19055 Schwerin
Telefon +49 (0)385 63 46 0
Telefax +49 (0)385 63 46 111
schwerin@inros-lackner.de

INROS LACKNER AG.

BETEILIGUNGEN

GENERAL CONTRACT

Ingenieurgesellschaft mbH
Osterstraße 24 · D-30159 Hannover
Telefon +49 (0)511 367 00 100
Telefax +49 (0)511 367 00 89
gc.hannover@generalcontract.de

iLi-Consulting Engineers Mekong Ltd.

41, Street 588
Toul Kork, Boeng Kak II
Phnom Penh · Cambodia
Telefon +855 23 884 284
Telefax +855 23 987 907
ili@camintel.com

INROS LACKNER BULGARIA AD

Hristo Georgiev Street No. 6
Sredetz Region · Sofia 1504
Telefon +359 2943 8700
Telefax +359 2943 8701

viaponti Ingenieurgesellschaft mbH

Fritz-Zubeil-Str. 39 · D-14482 Potsdam
Telefon +49 (0)331 704 68 26
Telefax +49 (0)331 704 68 65
post@viaponti.de

VIN Consult s.r.o.

Jeremenkova 763/88
CZ-140 00 Praha 4
Telefon +420 244 104 010
Telefax +420 244 104 090
vin@vinconsult.cz

Wisserodt Consulting GmbH

Osterstraße 24 · D-30159 Hannover
Telefon +49 (0)511 36 700 0
Telefax +49 (0)511 36 700 89
wico.hannover@wisserodt.de

INTERNATIONALE BÜROS

Guinea · Conakry
Kamerun · Douala, Limbé
Mosambik · Quelimane
Pakistan · Karachi
Russland · Sankt Petersburg
Senegal · Dakar
Togo · Lomé
Vietnam · Hanoi

